

# SCLA | BUSINESS SOLUTIONS

2022 Jul.  
VOL.6



- | 新品上市 | 线上播放 | 线下活动
- | 主题娱乐项目合作 | 素材参考

**连接中日授权业务的桥梁**

新品上市

ULTRAMAN  
奥特曼



自行车

SCLA BUSINESS SOLUTIONS



水杯

# 新品上市

ULTRAMAN  
奥特曼



黄金手绳、吊坠

SCLA | BUSINESS SOLUTIONS



便携棉柔巾



系列周边 胸包/雨伞/空调毯/扇子/耳机



交通卡



花织雨润Q版手办



初音未来 × Takaratomy

Q版玩具

新品上市

新世纪福音战士

# EVANGELION 初号机

多功能机械表 Pro版



机械表 第2弹



限量  
套装  
初号机  
Pro版

机械表  
真皮表带  
徽章x2



SCLA BUSINESS SOLUTIONS



夜光  
设计

高亮环保夜光填涂  
指针刻度分色



冲压初号机头部形状

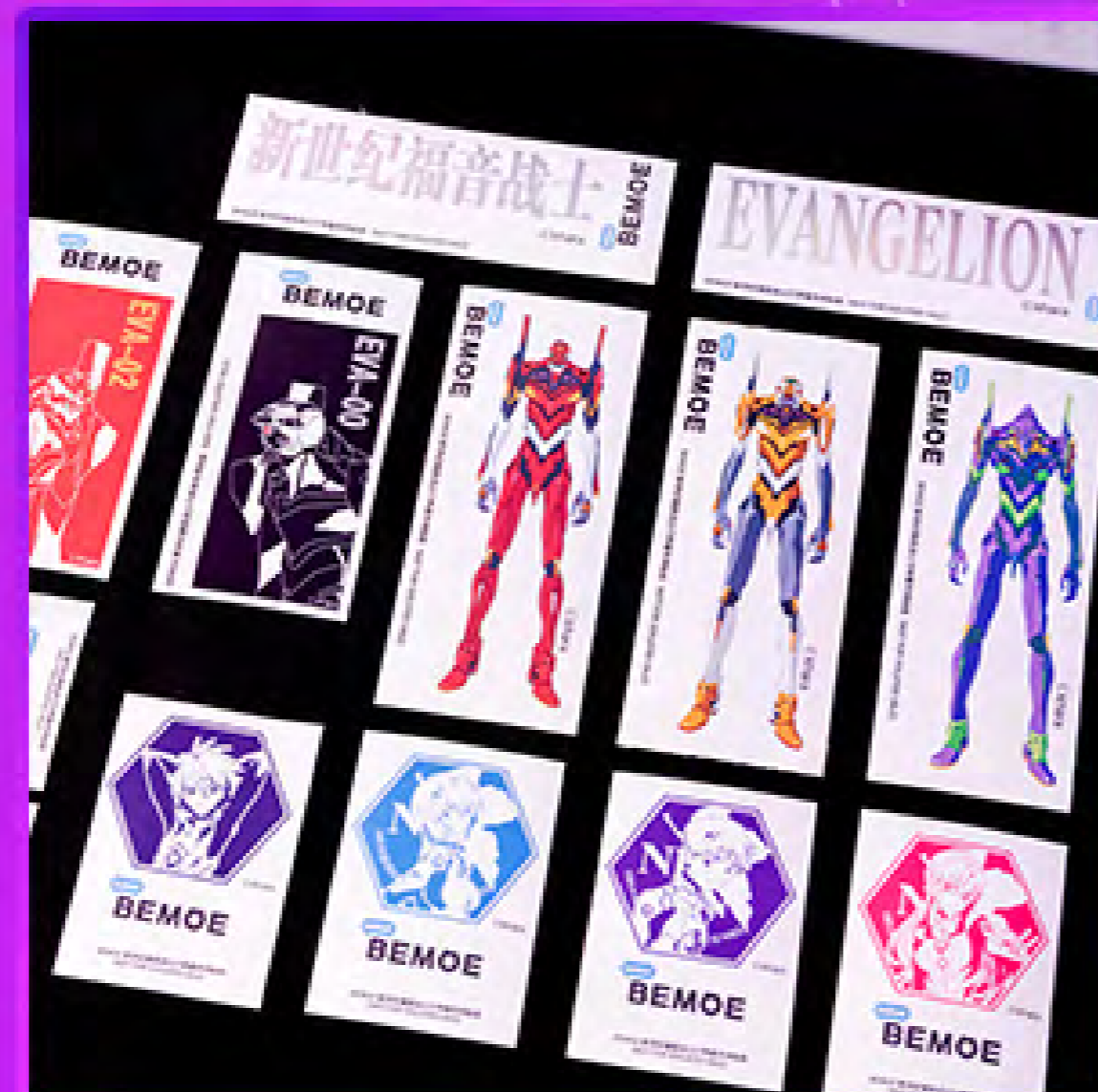


六角形与同心多边形元素

新品上市

新世纪福音战士

SCLA BUSINESS SOLUTIONS



行李箱（含贴纸）、杯子、水壶桶



假面骑士×万代

S.H.Figuarts 假面骑士 阿基蕾拉 女皇蜂基因组



假面骑士×万代

S.H.Figuarts(真骨雕制法)假面骑士新2号  
50th Anniversary Ver.





假面骑士 × 万代  
CSM 假面骑士欧兹  
诞骑驱动器X套装

Kamen Rider



假面骑士 × 万代

DX戴蒙斯士兵罪恶印章套装



士兵蜘蛛罪恶印章

士兵鹿角虫罪恶印章

新品上市

名偵探 柯南



钢笔

SCLA BUSINESS SOLUTIONS



天才少女钻面手表



手表



LED触屏防水手表

新品上市

名偵探 柯南



名偵探柯南 × SEGA

掌上毛絨 Vol.3

SCLA BUSINESS SOLUTIONS



◀ 安室透 & 諸伏景光



▲ 佐藤美和子 & 高木涉

◀ 江戸川柯南 & 工藤新一 & 毛利蘭

名偵探柯南 × KADOKAWA

亚克力



### 《特利迦奥特曼 泽塔篇》

7月2日上线优酷、爱奇艺、腾讯视频、哔哩哔哩



### 《德凯奥特曼》

7月9日上线优酷、爱奇艺、腾讯视频、哔哩哔哩



7月16日，“2022奥特曼光之英雄集结主题展”全国首展在重庆开幕，首周末人流量**30万人次+**，首周末媒体曝光量**4200万+**。

天街 Paradise Walk

ULTRAMAN HEROES EXHIBITION

穿越时空 链接羁绊

奥特曼主题展 光之英雄集结

ULTRAMAN HEROES EXHIBITION

龙湖重庆金沙天街

活动时间 2022.7.16-8.21

活动地址 重庆市沙坪坝区北站东路188号

主办方：上海新华文化发展有限公司 龙湖重庆金沙天街 版权方：日本圆谷制作株式会社

©1996-2022 TSUBURAYA PRODUCTIONS

全国首展





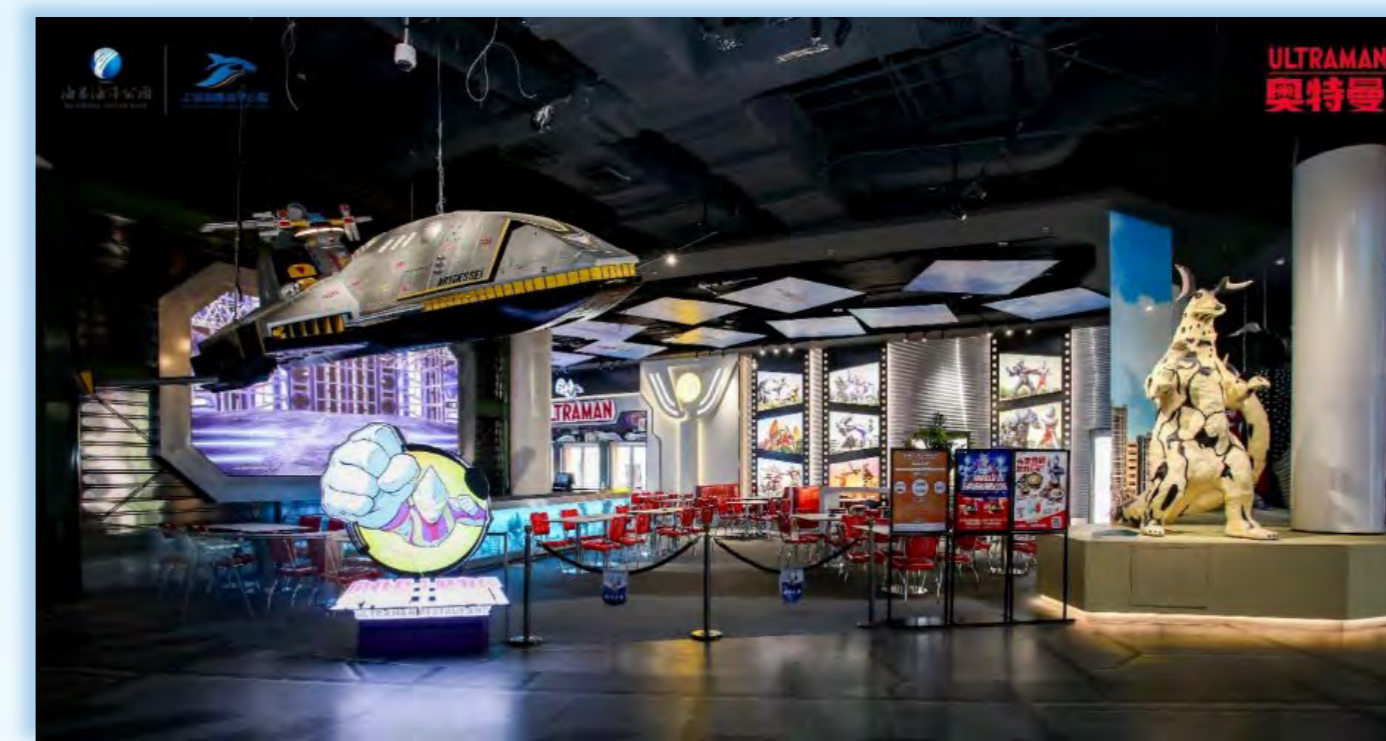
### 奥特曼主题馆

上海海昌海洋公园“奥特曼主题馆”于2022年7月30日正式营业（7月24日试营业），其中主题馆面积2600m<sup>2</sup>，内含奥特曼冰封剧场、奥特曼游艺中心、奥特曼主题餐厅和奥特曼光之店（主题商店）。



### 奥特曼主题餐厅

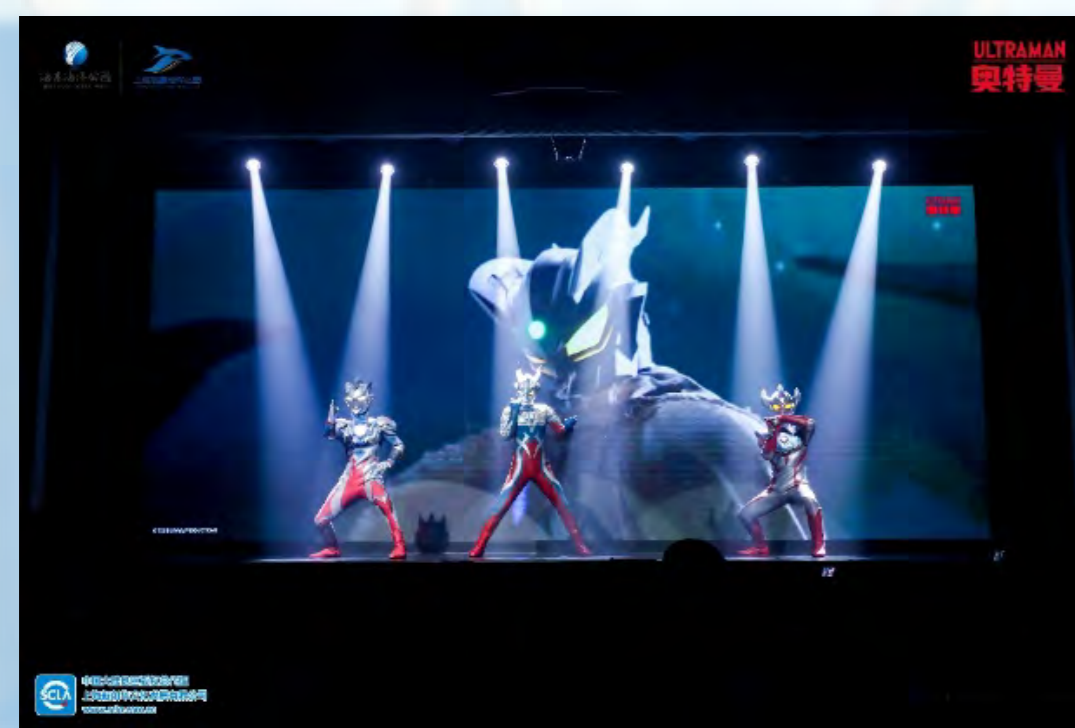
全国首家奥特曼主题餐厅，室内区域可同时容纳160人共同用餐。





## 奥特曼冰封剧场

原创演出剧目，每场可容纳250人同时观看。



## 奥特曼游艺中心

集合各类游艺设备与项目于一体的全国首个“奥特曼游艺中心”。



## 奥特曼光之店 (主题商店)

除限定商品外，更有超过500种奥特曼正版授权商品。



在上海海昌海洋公园内,除了奥特曼主题馆,还有奥特曼电音广场、奥特曼能量站和奥特曼主题酒店  
(预计将于2023年1月营业)。



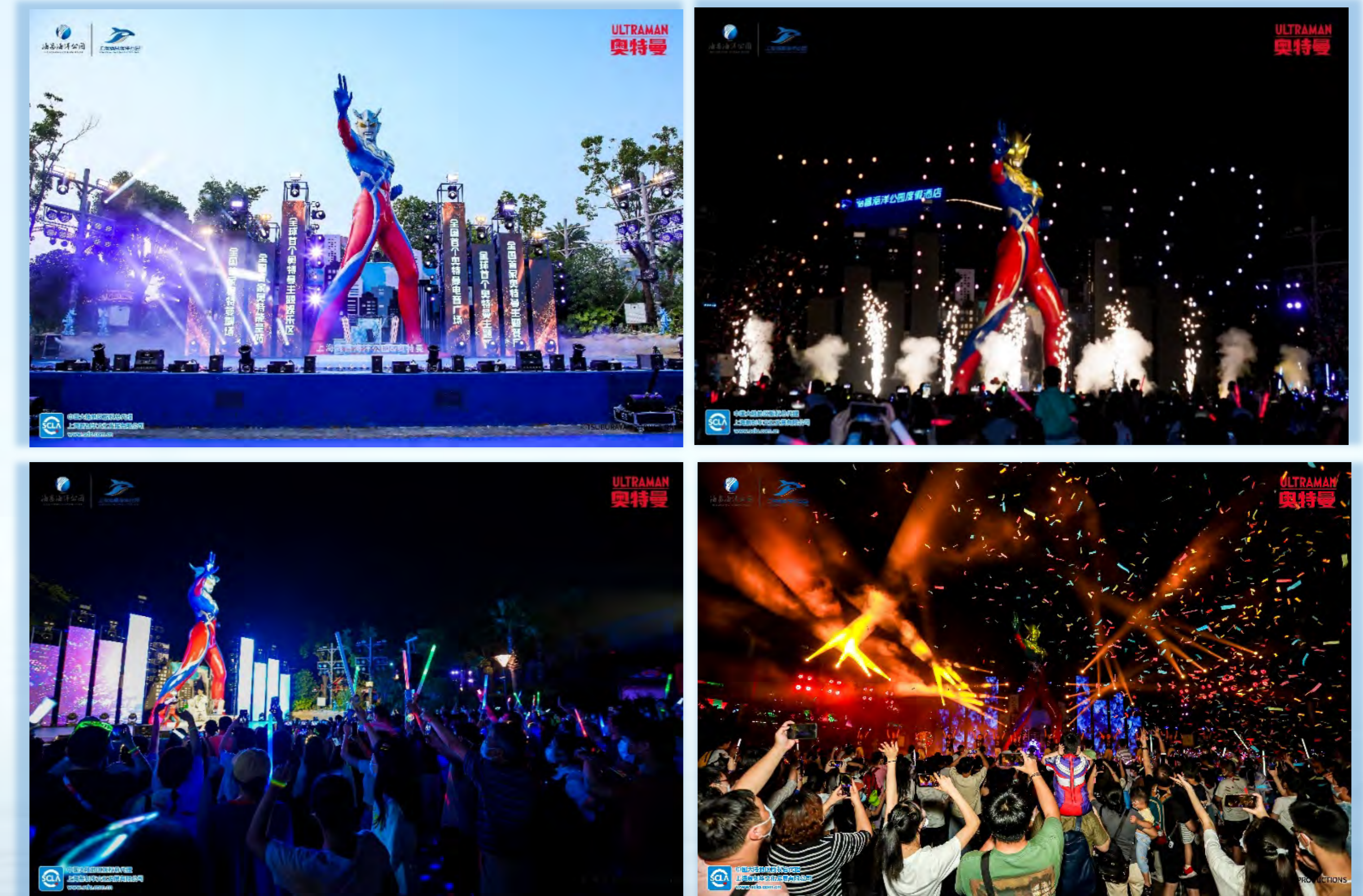
## 奥特曼能量站

以集装箱&移动花车的形式在园区内出现,在能量站内还会售卖限定商品。



## 奥特曼电音广场

广场舞台中央有高达12米的可动赛罗奥特曼雕塑(吉尼斯世界纪录申请中),可举办约1500人的大型电音派对。





从7月15日正式官宣至试营业期间，合计超过**200多家**媒体报道，**近2,000条**新闻广泛传播，受众影响超过**10亿**人次。

### 国内媒体报道 (部分)



### 日本媒体报道 (部分)



### 平台热搜



7月24日 (周日) 试营业首日,海昌主题公园总入园**超15,000人次**奥特曼主题馆入馆**8,000人次**,入馆人次**转化率53%**。  
未来预估奥特曼主题馆每年接待游客将达到**250万+人次**。

初音未来-SD素材



▲ 图库素材&概念图

# SCLA | BUSINESS SOLUTIONS

**连接中日授权业务的桥梁**

联系我们: [sbs@scla.com.cn](mailto:sbs@scla.com.cn)

更多资讯请见官网: <http://sbs.scla.com.cn>



**BUSINESS  
SOLUTIONS**